

FERROLINK

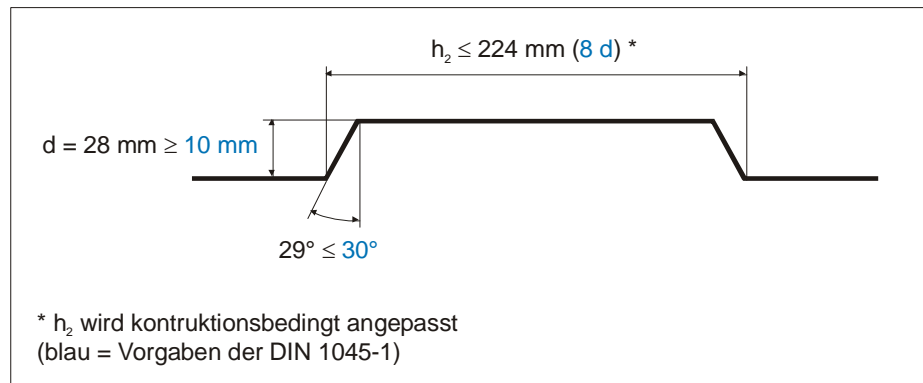
Eigenschaften:

Die *FERROLINK* Abschal- und Sollrissfugenelemente sind eine Gruppe spezieller Blechelemente, die als verlorene Schalung eingesetzt werden.

Die verschiedenen *FERROLINK*-Typen werden an der Bewehrungskonstruktion befestigt und nach dem Betonieren nicht entfernt.

Die *FERROLINK*-Elemente werden für die Ausbildung von rauhen (Typ RF) und verzahnte Fugen (Typ VF) gemäß DIN 1045-1 gefertigt.

Lochblechprofil für verzahnte Fugen (*FERROLINK* VF):



FERROLINK wird eingesetzt zur Abschaltung einzelner Betonierabschnitte.

Im wasserbelasteten Bereich erfolgt die Abdichtung der entstehenden Arbeitsfugen durch spezielle *FERROLINK*-Elemente, die ein Fugenblech verschiedener Dimension integriert haben.

Zusätzlich/alternativ kann *FERROLINK* mit wasserquellfähigem Gummi und / oder Injektionsschläuchen ausgerüstet werden.

Technische Daten:

Material	Lochblech 6 mm	
Stärke	1,0 oder 2,0 mm	
Höhe	konstruktionsbedingt	
Länge	2,0 oder 2,5 m	
Rauigkeitsbeiwerte		DIN 1045-1
unverzahnte Fuge	$\mu = 0,7$	
verzahnte Fuge	$\mu = 1,0$	
Abmessung Dichtblech	250 x 1,5 mm 300 x 2,0 mm	

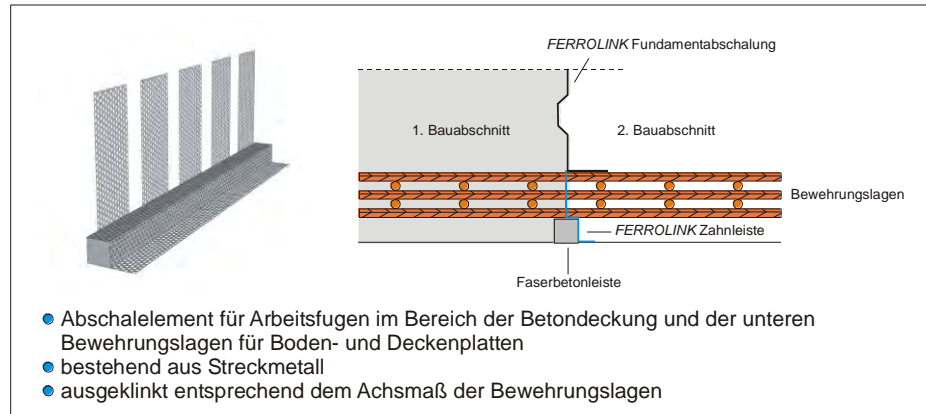
Verarbeitung:

Die *FERROLINK*-Blechelemente werden zwischen die Bewehrungslagen gestellt und durch Schweißen oder Anrödeln mit Draht befestigt.

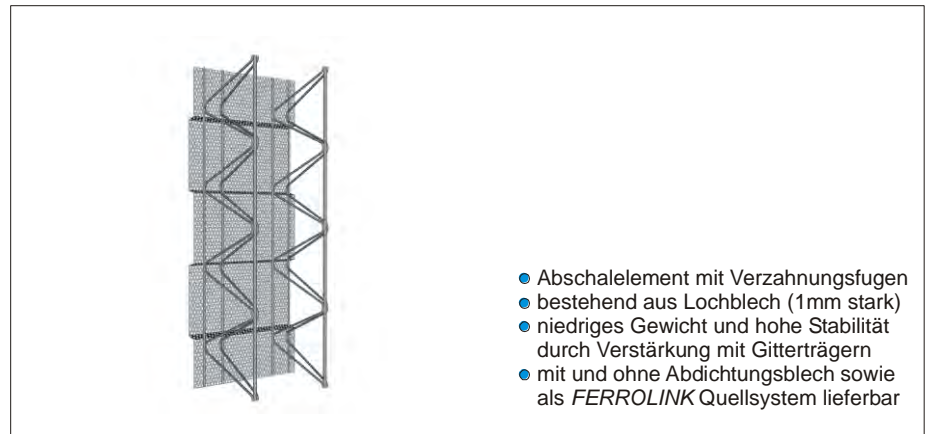
Bei größeren Bauteildicken ist eine zusätzliche Aussteifung, z.B. durch *FERROLINK* Leichtbauträger sowie Fixierung, z.B. durch Zuganker erforderlich.

Typen:

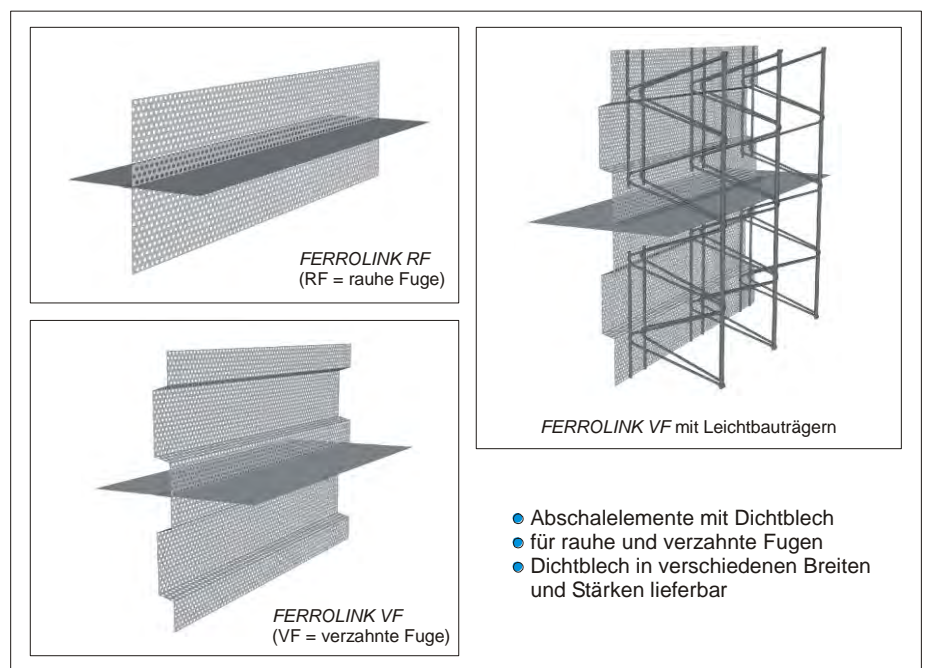
1. FERROLINK Zahnleiste



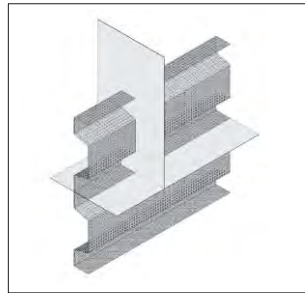
2. FERROLINK Fundamentabschalung



3. FERROLINK RF und VF

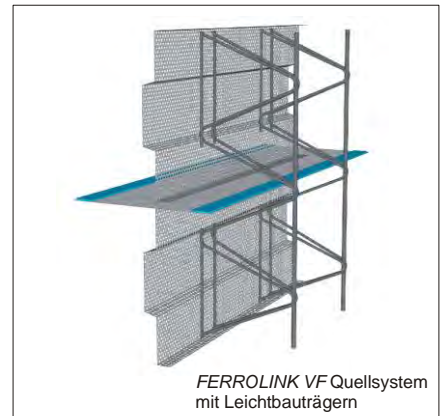
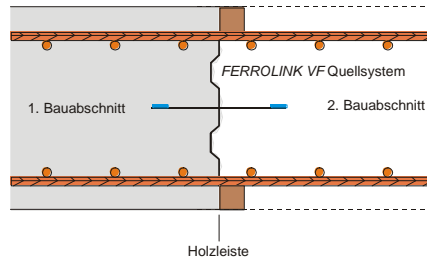
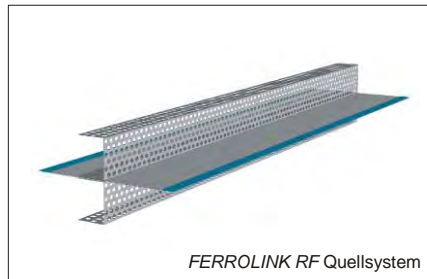


4. FERROLINK Umlenkblech



- Abschalelemente aus Lochblech für raue und verzahnte Fugen
- mit im 90° Winkel umgelenkten Dichtblech
- Dichtblech mit und ohne Quellsystem lieferbar

5. FERROLINK RF und VF Quellsystem



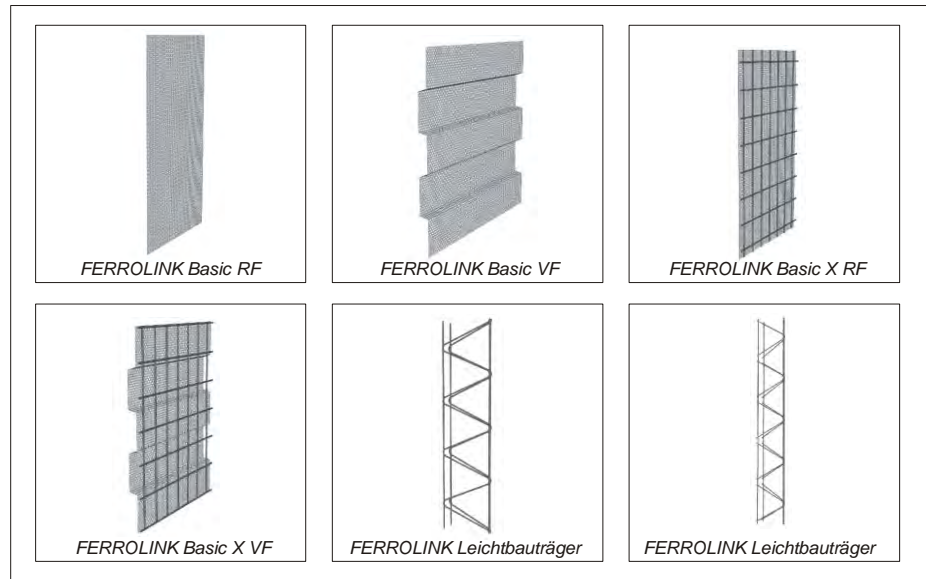
- Abschalelemente mit Dichtblech
- raue und verzahnte Fugen
- Dichtblech mit Quellsystem konfektioniert

6. FERROLINK Sollrissfugenelement



- Sollrissfugenelement aus mit PVC beschichtetem Stahlblech (schwarz) mit Dichtblech
- Dichtblech mit und ohne Quellsystem lieferbar

7. Zubehör



Prüfzeugnisse:

Ermittlung der Rauigkeit an Abschalelementen; MFPA Leipzig 2006

Rechtshinweise:

Die richtige und damit erfolgreiche Anwendung unserer Produkte unterliegt nicht unserer Kontrolle. Eine Garantie kann deshalb nur für die Güte unserer Erzeugnisse im Rahmen unserer Verkaufs- und Lieferbedingungen, nicht aber für die erfolgreiche Verarbeitung übernommen werden. Alle Daten und Angaben in diesem Datenblatt beruhen auf dem derzeitigen Stand der Technik, Änderungen und Anpassungen an die Entwicklung bleiben ausdrücklich vorbehalten. Die von uns genannten Verbrauchsangaben können nur durchschnittliche Erfahrungswerte sein, Abweichungen im Einzelfall sind möglich und deshalb von uns nicht auszuschließen.

TPH Bausysteme GmbH
Nordportbogen 8
D-22848 Norderstedt

Tel.: +49 (0)40 / 52 90 66 78-0
Fax: +49 (0)40 / 52 90 66 78-78
e-mail info@tph-bausysteme.com
Web www.tph-bausysteme.com

TPH.
Waterproofing Systems